

# ■ Hoja de dosificación

Su médico debe proporcionarle esta «hoja de dosificación» para explicarle mejor qué tipo de comprimidos debe tomar cada día. Puede mostrarle esta hoja a su farmacéutico para asegurarse de que recibe correctamente la dosis diaria prescrita.

Fecha : ...../...../.....

Explicación adicional para la prescripción médica de:

Nombre ..... Apellidos .....

Peso ..... Kg

Su médico le ha prescrito ..... mg de Siklos® al día.

Esto significa que cada día usted debe tomar:

**100 mg** Comprimidos recubiertos con película

Cada mitad del comprimido tiene una «H» (por hundred) grabada a un lado.

1/2 comprimido: **50mg**



..... Comprimido(s) entero(s) de **100mg= ..... mg**



Caja DORADA

**1 000 mg** Comprimidos recubiertos con película

Cada cuarto del comprimido tiene una «T» (por thousand) grabada a un lado.

1/4 comprimido: **250mg**



1/2 comprimido: **500mg**



3/4 comprimido: **750mg**



..... Comprimido(s) entero(s): **1 000mg= .....mg**



Caja ROJA

**Por favor, muestre esta hoja a su farmacéutico junto con la receta médica.**

Antes de iniciar su tratamiento, lea la guía de información para el paciente; contiene información importante, en especial las precauciones para manipular los comprimidos.

Información sobre prevención de riesgos acordada con la Agencia Española de Medicamentos y Productos Sanitarios (AEMPS)  
Mayo 2024.

Disponible en la página web de la AEMPS: [www.aemps.gob.es](http://www.aemps.gob.es)

Lea estos materiales junto con el prospecto del medicamento disponible en el centro de Información online de medicamentos (CIMA): [www.cima.aemps.es](http://www.cima.aemps.es)

# Hidroxicarbamida

Disponible en 2 concentraciones diferentes:

**100 mg** y **1 000 mg**

Comprimidos recubiertos con película

## ¿Cómo utilizar los fragmentos sobrantes de los comprimidos?

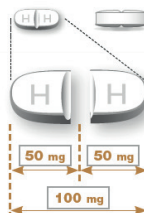
Si necesita medio comprimido, o un cuarto, en función de la prescripción, los comprimidos pueden partirse fácilmente.

Coloque los fragmentos de comprimido sin usar en el frasco correspondiente a cada concentración, y coloque este en la caja. Los fragmentos partidos deben consumirse en un plazo de 3 meses. Recuerde desechar el paño con los restos y lavarse las manos una vez haya terminado la manipulación de los comprimidos.

**100 mg**

Comprimidos recubiertos con película

Tamaño real del comprimido



**1 000 mg**

Comprimidos recubiertos con película

Tamaño real del comprimido

